

에어공구 / 스톤홀더

AIR TOOL / STONE HOLDER



하이센터[셋팅바]

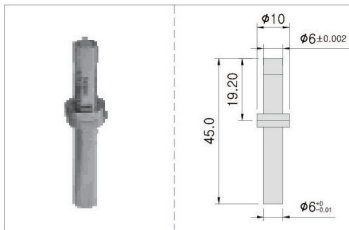
High center[Setting bar]

H-SERIES

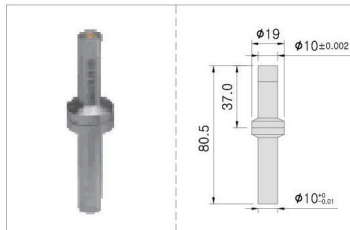
RoHS



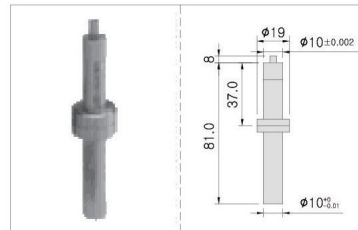
H0645



H1081



H0410



Model No.	길이(mm) Length(mm)	단자 사이즈 Terminal size	적정 RPM Appropriate RPM	그리스 1회 주입시 When injecting grease once	특징 및 용도 Characteristics and use
H0645	45.0	Ø6	500~3000	약 0.015cc	CNC조각 및 고주파 스펀들용CNC sculpture and high frequency
H1081	80.5	Ø10	500~800	약 0.040cc	밀링 및 머시닝 센터용 Milling and machining center
H0410	89.0	Ø4, Ø10	500~800	약 0.040cc	Ø4.0, Ø10.0 측정단자가 2EA 2 each for ø4.0 and ø10.0 measurement terminal

하이센터의 특징

- * RPM 3000에서도 정밀측정이 가능합니다. (H0645모델)
- * 특수고임방지장치의 개발로 스프링 성능 및 수명이 획기적으로 개선된 제품입니다.
- * 초정밀가공으로 반복측정 오차(±0.002)를 획기적으로 개선한 제품입니다.

사용방법

- * HIGH CENTER에 임의의 편심을 준 다음 RPM500~800으로 회전시킨 후 천천히 가공물에 접촉시키면 우측 그림과 같이 실선 형상에서 점선 형상으로 바뀌는 순간이 0지점이 됩니다.
- * 편심량은 약1mm정도입니다.

적용장비

- * 밀링, 머시닝센터, NC밀링 등 중형기계

주의사항

- * 적정RPM으로 사용하십시오.
- * SLIDE면에 이물질이 들어가지 않게 해 주십시오.
- * 제품을 잡아 당기거나 꺾지 마십시오.
- * H0645 모델 사용시 문을 닫거나 보호 장비를 꼭 사용하십시오.
- * 당사의 사정에 의해 예고없이 치수가 변경될 수 있습니다.

설치 사용 설명

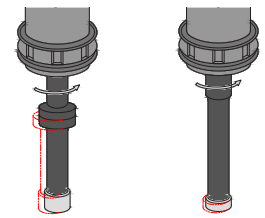
- * Center의 수명연장을 위하여 슬라이딩 면에 고정도 그리스를 주기적으로 주입하여 주십시오.
- * 포장케이스 내부 스프링 1개는 긴급수리용 입니다.(긴급수리시 스프링 탄성 한계 내에서 사용하십시오.)

Characteristics

- * Precision measurement is possible at RPM3000. (H0645 model)
- * This is the product remarkably improved of spring capability and life cycle with the development of special twist prevention device.
- * This is the product remarkably improved of error for repeated measurement (±0.002) with the ultra precision processing.

Method of use

- * Set off figure is given to the high center and rotate for RPM 500~800 and slowly connect in to the processed material to have the 0 point for the moment that it changes from solid line image to the dotted line image as shown in the right diagram.
- * The off-set volume is approximately 1mm.



▶ 편심량/약1mm
Off-set/figure/1mm

▶ 오차/±0.002mm
Error/±0.002mm

Applicable equipment

- * Milling, machining center, NC milling and other vertical machines

Caution

- * Use it for appropriate RPM.
- * Be careful not to have any foreign substance into the slide side.
- * Do not pull or bend the product.
- * When using H0645 model, make sure to use the protective equipment.
- * Dimension subject to change without notice.

Notes

- * For extension of life for the center, inject the high viscosity grease regularly to the sliding side.
- * One internal spring of the packing case is for the emergency repairing.(For emergency repairing, use the product within the limit of spring elasticity.)

Order / 주문예 Example of order
Model No. - EA
H0645-10EA

Delivery 납기 1 일째 부터 발송
Shipped from the 1th day

하이센터[셋팅바]

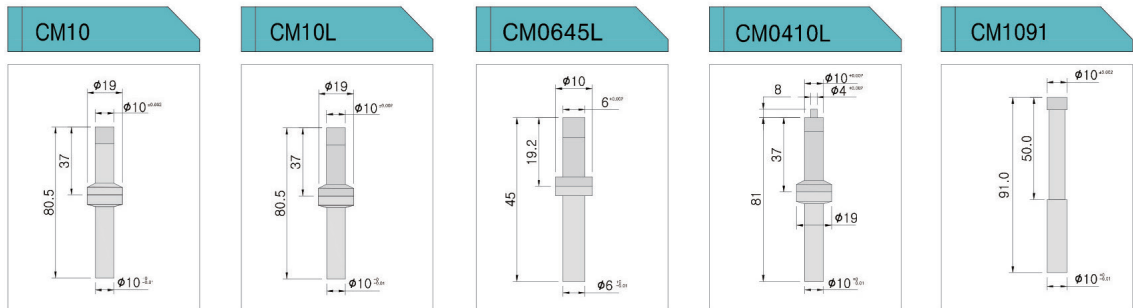
High center[Setting bar]

CM-SERIES

RoHS



비자성세라믹



Model No.	길이(mm) Length(mm)	단자 사이즈 Terminal size	적정 RPM Appropriate RPM	그리스 1회 주입시 When injecting grease once	특징 및 용도 Characteristics and use
CM10	80.5	Ø10	500-800	약 0.040cc	세라믹 ceramics
CM10L	80.5	Ø10	500-800	약 0.040cc	세라믹 ceramics
CM0645L	45.0	Ø6	500-3000	약 0.015cc	세라믹 ceramics
CM0410L	89.0	Ø4, Ø10	500-800	약 0.040cc	세라믹 ceramics
CM1091	91.0	Ø10	500-800	약 0.025cc	세라믹, LONG SIZE ceramics Long sizer

하이센터의 특징

- * 자력이 잔류한 공작물도 정밀 셋팅이 가능한 세라믹 단자입니다.
- * CM SERIES는 측정단자가 세라믹으로 정밀 측정이 일반스틸 제품보다 우수합니다.
- * 특수교일방지장치의 개발로 스프링 성능 및 수명이 획기적으로 개선된 제품입니다.
- * 초정밀가공으로 반복측정 오차(±0.002)를 실현한 획기적인 제품입니다.

사용방법

- * HIGH CENTER에 임의의 편심을 준 다음 RPM500~800으로 회전시킨 후 천천히 가공물에 접촉시키면 우측 그림과 같이 실선 형상에서 점선 형상으로 바뀌는 순간이 0지점이 됩니다.
- * 편심량은 약1mm정도입니다.

적용장비

- * 밀링, 머시닝센터, NC밀링 등 종형기계

주의사항

- * 적정RPM으로 사용하십시오.
- * SLIDE면에 이물질이 들어가지 않게 해 주십시오.
- * 제품을 잡아 당기거나 꺾지 마십시오.
- * 당시의 사정에 의해 예고없이 치수가 변경될 수 있습니다.

설치 사용 설명

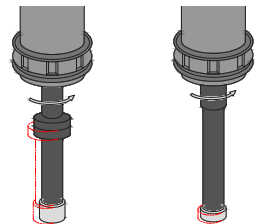
- * Center의 수명연장을 위하여 슬라이딩 면에 고정도 그리스를 주기적으로 주입하여 주십시오.
- * 포장케이스 내부 스프링 1개는 긴급수리용입니다.(긴급수리시 스프링 탄성 한계 내에서 사용하십시오.)

Characteristics

- * The works with the magnetic force remaining would be the ceramic terminal possible for precision setting.
- * CM-series has the terminal for the non-magnetic ceramic that it has more outstanding precision measurement than the general steel product.
- * This is the product remarkably improved of spring capability and life cycle with the development of special twist prevention device.
- * This is the product remarkably improved of error for repeated measurement (+/-0.0002) with the ultra precision processing.

Method of use

- * Set off figure is given to the high center and rotate for RPM 500~800 and slowly connect in to the processed material to have the 0 point for the moment that it changes from solid line image to the dotted line image as shown in the right diagram.
- * The off-set volume is approximately 1mm.



▶ 편심량/약1mm
Off-set/figure/1mm

▶ 오차/±0.002mm
Error/±0.002mm

Applicable equipment

- * Milling, machining center, NC milling and other vertical machines

Caution

- * Use it for appropriate RPM.
- * Be careful not to have any foreign substance into the slide side.
- * Do not pull or bend the product.
- * Dimension subject to change without notice.

Notes

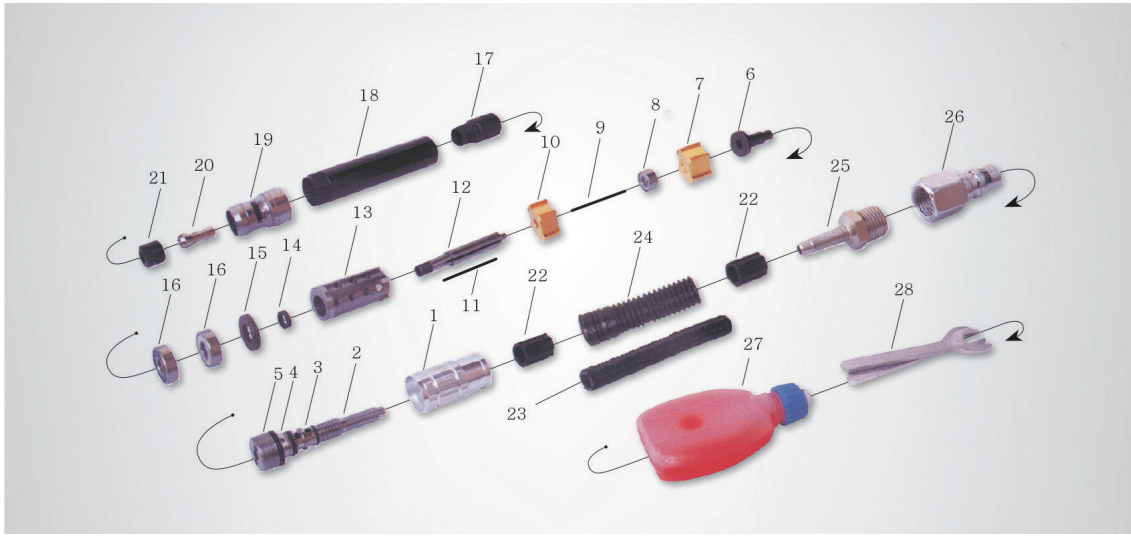
- * For extension of life for the center, inject the high viscosity grease regularly to the sliding side.
- * One internal spring of the packing case is for the emergency repairing (For emergency repairing, use the product within the limit of spring elasticity.)

Order / 주문예 Example of order
Model No. - EA
CM10-10EA

Delivery 납기 1 일째 부터 발송
Shipped from the 1th day

에어 그라인더 Air Grinder

SG-370A



에어 그라인더 SG-370A
Air Grinder SG-370A

분해도 명칭 Degree of deromposition name

번호No	품명 Product Name	수량Q-ty	번호No	품명 Product Name	수량Q-ty
1	스위치 Switch	1	15	베어링 Bearing	1
2	intake shaft	1	16	큰 베어링 Big Bearing	2
3	소형 O링 Small O-ring	1	17	통 홀더 Bucket holder	1
4	중형 O링 Medium O-ring	1	18	외부 케이싱 Outer casing	1
5	대형 O링 Big O-ring	1	19	앞단 슬리브 Front sleeve	1
6	air outlet 스피커 air outlet speaker	1	20	홀 더 Holder	1
7	분류기 Sorter	1	21	앞 너트 Front nut	1
8	소형 베어링 small type bearing	1	22	고압 튜브 모체 커넥터 High pressure tube	2
9	긴 침 long needle	1	23	고압튜브 High pressure tube	1
10	소형 베어링 홀더 small type bearing	1	24	음제거 튜브 Sound removal tube	1
11	블레이드 Blade	3	25	고압튜브 공기진입 커넥터 High pressure tube air inlet connector	1
12	회전자 Rotator	1	26	quick 커넥터 quick connector	1
13	실린더 Cylinder	1	27	기름통 Oil bucket	1
14	베어링 슬리브 Bearing Sleeve	1	28	작은 스패터 Small spatters	2

제품 특징

- * 일본 수입 베어링을 사용하여 수명이 길고 70,000rpm에 해당하는 높은 회전속도로 인한 하중을 견딜 수 있어 탁월한 연마속도를 자랑합니다.
- * 그라인더의 회전 동심도는 0.01~0.03m/m이고 진동이 적어 연마 붕의 내구성을 2배이상 높였으며 타 제품에 비해 래핑 후에 더 좋은 효과를 얻을 수 있습니다.
- * 본 그라인더는 각종 금형, 유리, 석재, 공예품(래핑, 연마, 트리밍)에 적합합니다.
- * 유지보수 및 A/S가 신속하고 손상이 쉽게 가는 부품에 대한 스페어 부품도 제공합니다.

Characteristics

- * High in grinding speed as the product is weight tolerant with spinning speed of approximately 70,000rpm and durable as Japan-made bearing is implemented.
- * Spinning speed of grinder measures at 0.01~0.03m/m and the product measures low in vibration durability has doubled and boasts better performance after lapping.
- * Suitable for mold, glass, stones and crafts(lapping, polishing, trimming).
- * Quick maintenance and A/S are provided, and spare parts for easily damage parts are provided.



Order / 주문예 Example of order

Model No. - EA

SG-370A-10EA



Delivery
납기

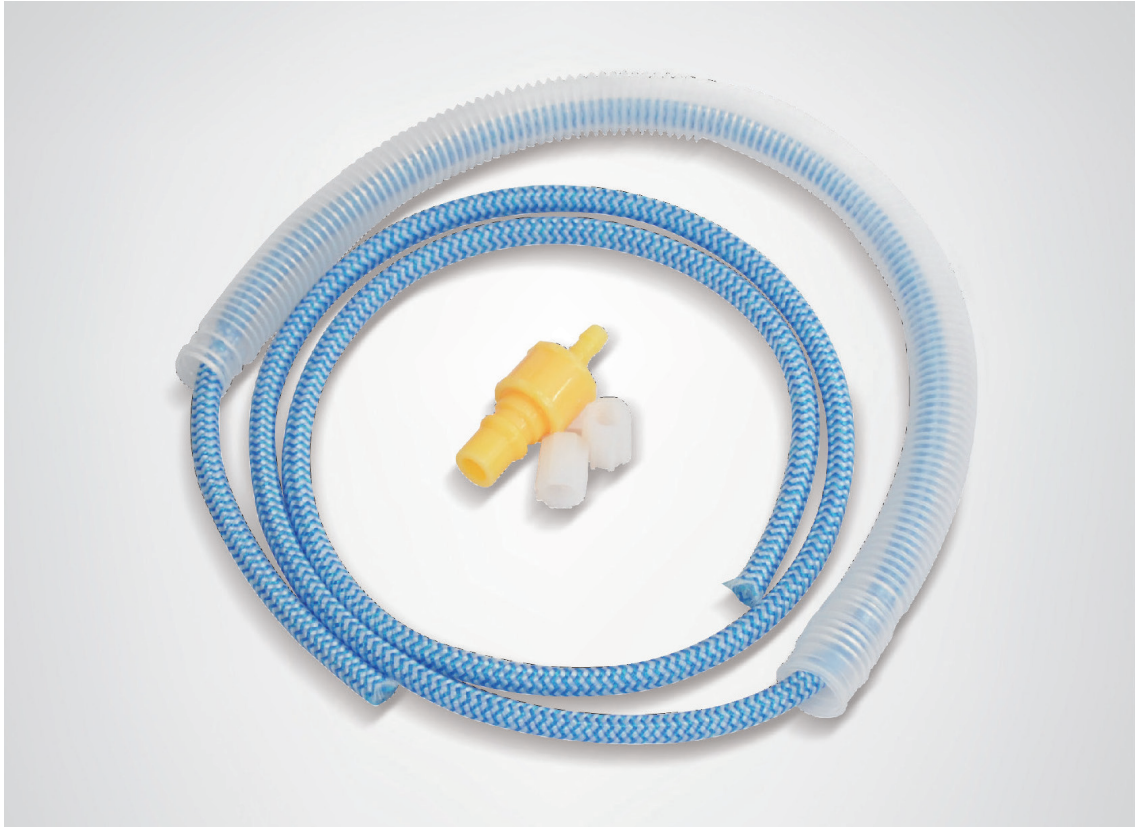
1 일째 부터 발송

Shipped from the 1th day

에어 그라인더 호스

Air grinder hose

SG-370HS



에어 그라인더 전용 호스 SG-370HS
Hose for Air Grinder SG-370HS

제품 특징

- * 에어 그라인더 전용 호스로서 그라인더 구입시 세트에 구성되어 있는 호스와 동일제품입니다.
- * 장 시간 사용하여 호스 외피가 마모 되거나 접지부분이 파손될 경우에 대비하여 출시된 제품으로 누구나 손쉽게 교환/조립 하실 수 있습니다.

Characteristics

- * This air grinder hose is the same product with the hose in the set products upon purchase.
- * It can be easily replaced / assembled when the original hose is rubbed or damaged in linked part for the use of long time.



Order / 주문예 Example of order

Model No. - EA

SG-370HS-10EA

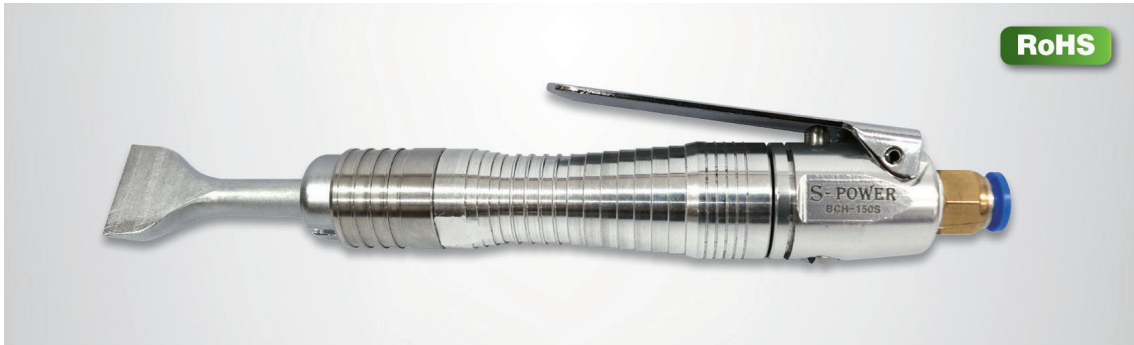


Delivery
날기

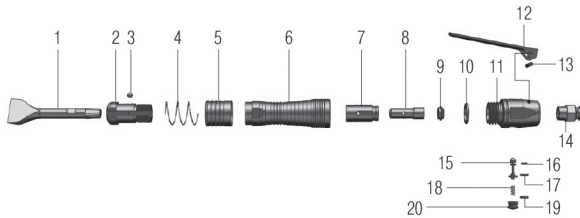
1 일째 부터 발송

Shipped from the 1th day

RoHS



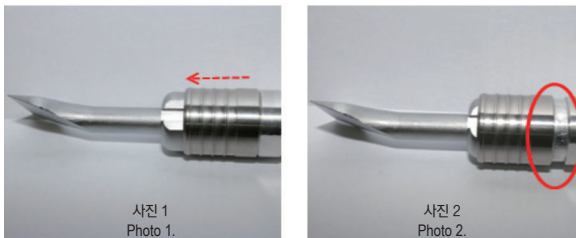
분해도 Disassemble view



부품목록 Part list

식별 번호 No.	부품명 Part name	구성수 Quantity	식별 번호 No.	부품명 Part name	구성수 Quantity
1	스크래이퍼(끌) Scraper(chisel)	1	11	몸체 상 Safety lever	1
2	스크래이퍼 가이드 Scraper guide	1	12	안전레버 Safety lever	1
3	강구 Steel ball	1	13	스프링 핀 Spring pin	1
4	스프링 Spring	1	14	원터치 휘팅 One touch fitting	1
5	카플러 Coupler	1	15	스위치 Switch	1
6	몸체 하 Body low	1	16	오링(S3) O-ring(S3)	1
7	실린더 Cylinder	1	17	오링(AN007) O-ring(AN007)	1
8	피스톤 Piston	1	18	스프링 Spring	1
9	실린더 미개 Cylinder plug	1	19	오링(S7) O-ring(S7)	1
10	오링 O-ring(p14)	1	20	스위치 미개 Switch plug	1

스크래이퍼(끌) 탈, 부착방법 Scaper(chisel) attach/detachment instruction



제품사양

제품명 Part Name	S-POWER(고성능 에어치퍼) (High performance Air Chipper)
모델명 Model No.	BCH-150S
길이 Length	135mm (151mm원터치휘팅 포함) (151mm with one touch fitting)
BPM BPM	9500 / min
에어압력 Air pressure	6kg / cm^2

* 카플러를 사진 1의 화살표 방향으로 이동시킨 후 스크래이퍼(끌)를 탈착, 부착합니다.

* To attach / detach move the coupler in the direction of the arrow on photo ①, then remove the scraper (chisel).

사용 후 보관방법

* 외부는 세척 및 방청 후 보관 하십시오. (부식방지)

* 피스톤 세척시 고속 스피ndl유를 주입 후 작동시켜 피스톤 내측의 이물질 제거 후 보관하여 주십시오.

Keeping instruction after usage

* Prevent from corrosion outer part after washing and application

* Clean the piston by injecting the high-speed spindle oil and remove the alien substance from the piston.

주의사항

* 귀마개, 보안경 등 안전장비를 필수 착용하십시오.

* 피스톤 내부로 이물질이 들어가지 않도록 주의 하십시오.

* 에어 치퍼 작동중에는 스크래이퍼를 절대 만지지 마십시오.

* 장시간 사용시 소음, 진동에 의해 인체에 해를 끼칠 수 있습니다.

Caution

* Please wear safety equipment such as earplugs and safety glasses.

* Don't let alien substance get inside the piston.

* Never touch the scraper while air chipper operation.

* Long time usage may cause damage due to noise and vibration.

Order / 주문예 Example of order

Model No. - EA

BCH-150S-10EA

Delivery
날기

1 일째 부터 발송

Shipped from the 1th day

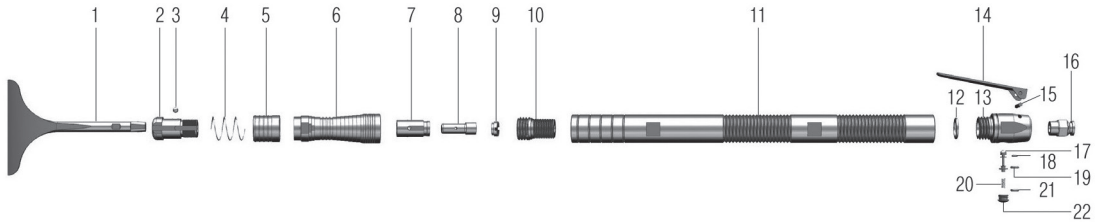
셸터용/선박용 에어치퍼 Shelter / Ship use air chipper

BCH-150SM / BCH-150SL

RoHS



분해도 Disassemble view



부품목록 Parts list

식별 번호 No	부품명 Part name	구성수 Quantity	식별 번호 No	부품명 Part name	구성수 Quantity
1	스크래이퍼(끌) Scraper(chisel)	1	12	오링 O-ring(p14)	1
2	스크래이퍼 가이드 Scraper Guide	1	13	몸체 상 Safety lever	1
3	강구 Steel ball	1	14	안전레버 Safety lever	1
4	스프링 Spring	1	15	스프링 핀 Spring pin	1
5	카플러 Coupler	1	16	원터치 휘팅 One touch fitting	1
6	몸체 하 Body low	1	17	스위치 Switch	1
7	실린더 Cylinder	1	18	오링(S3) O-ring(s3)	1
8	피스톤 Piston	1	19	오링(AN007) O-ring(AN007)	1
9	실린더 마개 Cylinder plug	1	20	스프링 Spring	1
10	연결 플러그 Cylinder plug	1	21	오링(S7) O-ring(S7)	1
11	몸체 중 Body middle	1	22	스위치 마개 Switch plug	1

제품사양 Product specification

제품명 Part Name	S-POWER(셸터용)(Shelter)	S-POWER(선박용)
모델명 Model No.	BCH-150SM	BCH-150SL
길이 Length	555mm(635mm스크래이퍼 포함) (635mm with scraper)	1002mm(1085mm스크래이퍼 포함) (1085mm with scraper)
BPM BPM	9,500 / min	9,500 / min
에어압력 Air pressure	6kg / cm^2	6kg / cm^2

설치 사용 설명

- * 분해, 조립 및 스크래이퍼 탈착, 부착 방법은 BCH-150S와 동일합니다.
- * BCH-150M은 선박 셸터용으로 적합하며, BCH-150SL은 선박용으로 적합합니다.
- * BCH-150SL은 분해도 @11(몸체 중)의 전장만 변경된 제품입니다.

사용 후 보관방법

- * 외부는 세척 및 방청 후 보관 하십시오. (부식방지)
- * 피스톤 세척시 고속 스프인들유를 주입 후 작동시켜 피스톤 내측의 이물질 제거 후 보관하여 주십시오.

주의사항

- * 귀마개, 보안경 등 안전장비를 꼭 착용하십시오.
- * 피스톤 내부로 이물질이 들어가지 않도록 주의 하십시오.
- * 에어 치퍼 작동중에는 스크래이퍼를 절대 만지지 마십시오.
- * 장시간 사용시 소음, 진동에 의해 인체에 해를 끼칠 수 있습니다.

Notes

- * Disassembly, assembly and scrubber removal and attachment methods similar to BCH-150S.
- * BCH-150SM is suitable for shelter, The BCH-150SL is suitable for ships.
- * The BCH-150SL only changes the overall length of the disassembly diagram # 11 (in the body).

Keeping instruction after usage

- * Prevent from corrosion outer part after washing and application
- * Clean the piston by injecting the high-speed spindle oil and remove the alien substance from the piston.

Caution

- * Please wear safety equipment such as earplugs and safety glasses.
- * Never touch the scraper while air chipper operation.
- * Never touch the scraper while air chipper operation.
- * Long time usage may cause damage due to noise and vibration.



Order / 주문예 Example of order

Model No. - EA

BCH-150SM-10EA



Delivery
납기

1 일째 부터 발송

Shipped from the 1th day

스톤 홀더

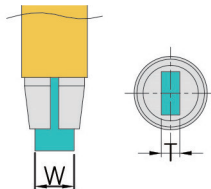
Stone holder

RoHS



제품 특징

- * 펜슬형 홀더타입으로서 간단한 조작으로 탈착 및 길이조정이 가능하며, 협소한 장소까지 Polishing 작업이 가능합니다.
- * 연마석의 파손을 방지하는 연마석 내 장타입으로서 경제적이며 인체 공학적인 펜슬형이라 작업의 효율성이 뛰어납니다.



Model No.	T	W
L0104	1	4
L0306	3	6
L0513	5	13
L0303	Ø3	.

Characteristics

- * This is the pencil-style holder that has a simple maneuvering to unload and adjustment functions, and the polishing work is available in narrow areas.
- * This is the grinding stone in built-in type to present the damage of grind stone and it has outstanding efficiency of working as economic and bio-engineering pencil type.



Order / 주문예 Example of order

Model No. - EA

L0104-10EA



Delivery 납기

1 일째 부터 발송

Shipped from the 1th day