

에어공구 / 스톤홀더

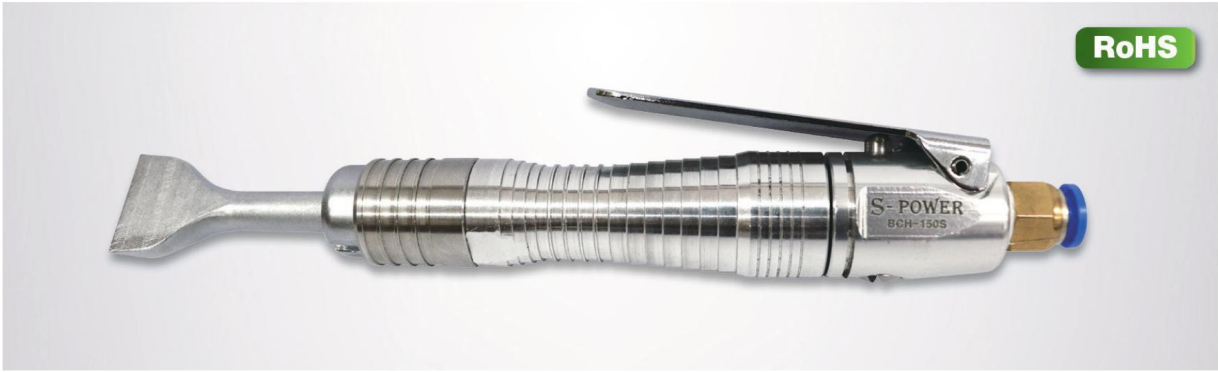
AIR TOOL / STONE HOLDER



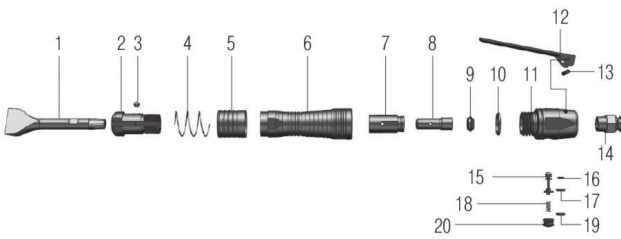
에어치퍼 Air Chipper

BCH-150S

RoHS



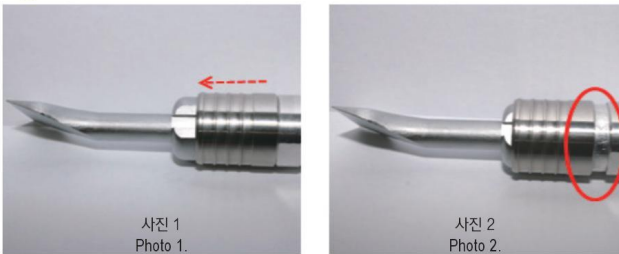
분해도 Disassemble view



부품목록 Part list

시번 번호 No.	부품명 Part name	구성수 Quantity	시번 번호 No.	부품명 Part name	구성수 Quantity
1	스크래이퍼(골) Scraper(chisel)	1	11	몸체 상 Safety lever	1
2	스크래이퍼 가이드 Scraper guide	1	12	안전레버 Safety lever	1
3	강구 Steel ball	1	13	스프링 핀 Spring pin	1
4	스프링 Spring	1	14	원터치 휘팅 One touch fitting	1
5	카플러 Coupler	1	15	스위치 Switch	1
6	몸체 하 Body low	1	16	오링(S3) O-ring(S3)	1
7	실린더 Cylinder	1	17	오링(AN007) O-ring(AN007)	1
8	피스톤 Piston	1	18	스프링 Spring	1
9	실린더 마개 Cylinder plug	1	19	오링(S7) O-ring(S7)	1
10	오링 O-ring(p14)	1	20	스위치 마개 Switch plug	1

스크래이퍼(골) 탈, 부착방법 Scaper(chisel) attach/detachment instruction



* 카플러를 사진 1의 화살표 방향으로 이동시킨 후 스크래이퍼(골)를 탈착, 부착합니다.

* To attach / detach move the coupler in the direction of the arrow on photo ①, then remove the scraper (chisel).

사용 후 보관방법

* 외부는 세척 및 방청 후 보관 하십시오. (부식방지)

* 피스톤 세척시 고속 스피들유를 주입 후 작동시켜 피스톤 내측의 이물질을 제거 후 보관하여 주십시오.

Keeping instruction after usage

* Prevent from corrosion outer part after washing and application

* Clean the piston by injecting the high-speed spindle oil and remove the alien substance from the piston.

제품사양

제품명 Part Name	S-POWER(고성능 에어치퍼) (High performance Air Chipper)
모델명 Model No.	BCH-150S
길이 Length	135mm (151mm원터치휘팅 포함) (151mm with one touch fitting)
BPM BPM	9500 / min
에어압력 Air pressure	6kg / cm^2

주의사항

* 귀마개, 보안경 등 안전장비를 필히 착용하십시오.

* 피스톤 내부로 이물질이 들어가지 않도록 주의 하십시오.

* 에어 치퍼 작동중에는 스크래이퍼를 절대 만지지 마십시오.

* 장시간 사용시 소음, 진동에 의해 인체에 해를 끼칠 수 있습니다.

Caution

* Please wear safety equipment such as earplugs and safety glasses.

* Don't let alien substance get inside the piston.

* Never touch the scraper while air chipper operation.

* Long time usage may cause damage due to noise and vibration.

Order / 주문예 Example of order

Model No. - EA

BCH-150S-10EA

Delivery 납기

1 일째 부터 발송

Shipped from the 1th day

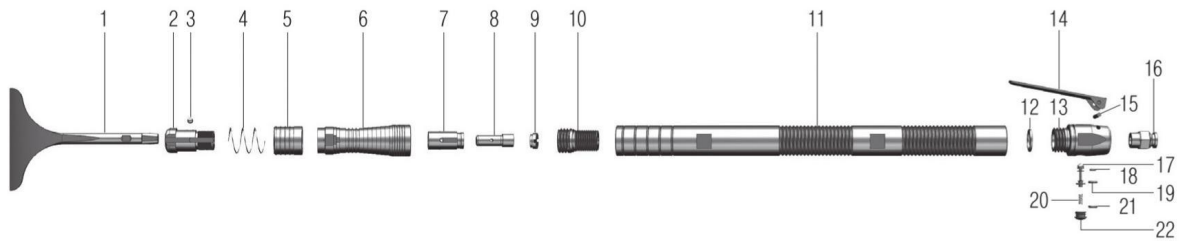
셸터용/선박용 에어치퍼

Shelter / Ship use air chipper

BCH-150SM / BCH-150SL



분해도 Disassemble view



부품목록 Parts list

식별 번호 No	부품명 Part name	구성수 Quantity	식별 번호 No	부품명 Part name	구성수 Quantity
1	스크래이퍼(끌) Scraper(chisel)	1	12	오링 O-ring(p14)	1
2	스크래이퍼 가이드 Scraper Guide	1	13	몸체 상 Safety lever	1
3	강구 Steel ball	1	14	안전레버 Safety lever	1
4	스프링 Spring	1	15	스프링 핀 Spring pin	1
5	카플러 Coupler	1	16	원터치 휘팅 One touch fitting	1
6	몸체 하 Body low	1	17	스위치 Switch	1
7	실린더 Cylinder	1	18	오링(S3) O-ring(s3)	1
8	피스톤 Piston	1	19	오링(AN007) O-ring(AN007)	1
9	실린더 마개 Cylinder plug	1	20	스프링 Spring	1
10	연결 플러그 Cylinder plug	1	21	오링(S7) O-ring(S7)	1
11	몸체 중 Body middle	1	22	스위치 마개 Switch plug	1

제품사양 Product specification

제품명 Part Name	S-POWER(셸터용)(Shelter)	S-POWER(선박용)
모델명 Model No.	BCH-150SM	BCH-150SL
길이 Length	555mm (635mm 스크레이퍼 포함) (635mm with scraper)	1002mm (1085mm 스크레이퍼 포함) (1085mm with scraper)
BPM BPM	9,500 / min	9,500 / min
에어압력 Air pressure	6kg / cm ²	6kg / cm ²

Order / 주문예 Example of order
 Model No. - EA
BCH-150SM-10EA

설치 사용 설명

- * 분해, 조립 및 스크레이퍼 탈착, 부착 방법은 BCH-150S와 동일합니다.
- * BCH-150M은 선박 셸터용으로 적합하며, BCH-150SL은 선박용으로 적합합니다.
- * BCH-150SL은 분해도 @11(몸체 중)의 전장만 변경된 제품입니다.

사용 후 보관방법

- * 외부는 세척 및 방청 후 보관 하십시오. (부식방지)
- * 피스톤 세척시 고속 스피indle유를 주입 후 작동시켜 피스톤 내측의 이물질 제거 후 보관하여 주십시오.

주의사항

- * 귀마개, 보안경 등 안전장비를 필히 착용하십시오.
- * 피스톤 내부로 이물질이 들어가지 않도록 주의 하십시오.
- * 에어 치퍼 작동중에는 스크레이퍼를 절대 만지지 마십시오.
- * 장시간 사용시 소음, 진동에 의해 인체에 해를 끼칠 수 있습니다.

Notes

- * Disassembly, assembly and scrubber removal and attachment methods similar to BCH-150S.
- * BCH-150SM is suitable for shelter, The BCH-150SL is suitable for ships.
- * The BCH-150SL only changes the overall length of the disassembly diagram # 11 (in the body).

Keeping instruction after usage

- * Prevent from corrosion outer part after washing and application
- * Clean the piston by injecting the high-speed spindle oil and remove the alien substance from the piston.

Caution

- * Please wear safety equipment such as earplugs and safety glasses.
- * Never touch the scraper while air chipper operation.
- * Never touch the scraper while air chipper operation.
- * Long time usage may cause damage due to noise and vibration.

Delivery 납기 1 일째 부터 발송
 Shipped from the 1th day

Data Mark
 데이터 마크
 Air Valve / Vacuum Unit
 에어밸브 / 진공유닛
 Gas Nozzle / Gas Pin
 가스노즐 / 가스핀
 Core Unit
 코어 유닛
 Silicon / Silica rubber
 실리콘 / 실리콘 고무
 Middle opening control
 중형 열림 제어 부품
 Runner / gate/Spring
 런너 / 게이트/스프링
 Use case
 사용 환경
 Air tool / Stone holder
 에어공구/스톤홀더
 Injection mold parts
 사출 부품
 Guide parts
 가이드 부품
 Air / hydraulic parts
 공기압력 부품
 Spring
 스프링

